

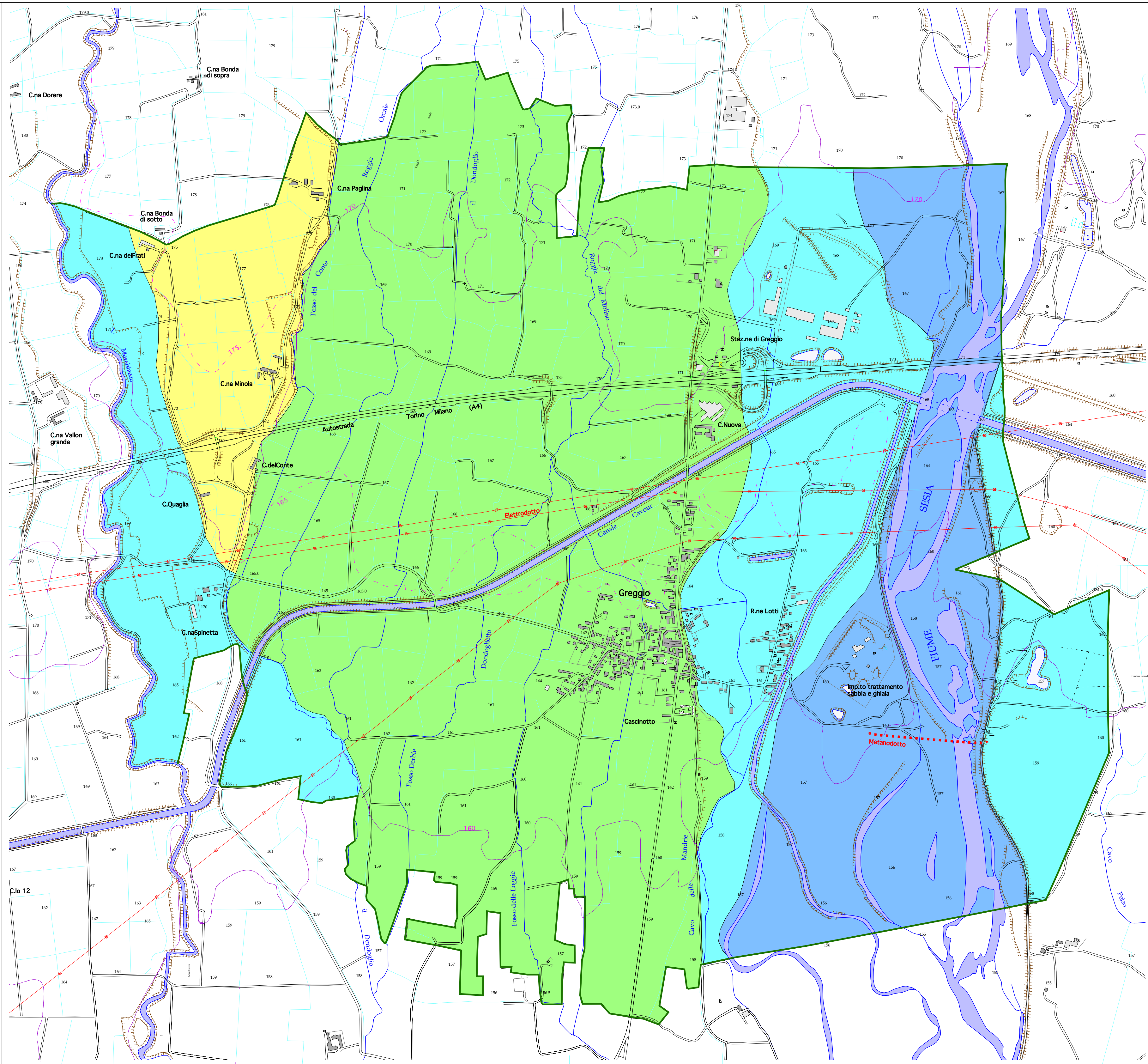
Legge Regione Piemonte del 5.12.1977 n.56

20.11.2002

Circolare P.G.R. 7/LAP/96 e successiva N.T.E./99

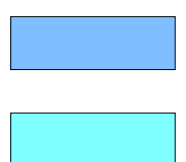
## CARTA GEOLOGICA E DELLA CARATTERIZZAZIONE LITOTECNICA DEI TERRENI

Aggiornamento cartografico: 1986 (CTRN)



## COPERTURE QUATERNARIE

*Ghiaie e ciottoli in matrice sabbiosa.  
Deposizione alluvionale:*



- attuale

- recente

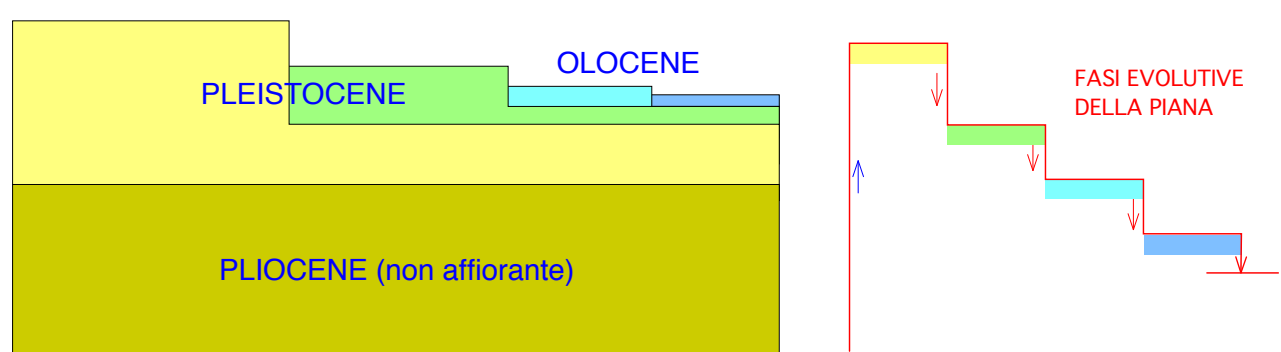
*Ghiaie, ciottoli e sabbie, ad elementi alterati di deposizione fluvioglaciale, coltre limosa di origine eolica (loess):*




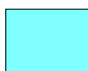


- Pleistocene superiore

- Pleistocene medio

## SCHEMA DEI RAPPORTI LITOSTRATIGRAFICI



## CARATTERISTICHE LITOTECNICHE

	UNITA' LITOTECNICA	CARATTERISTICHE LITOLOGICHE	CARATTERISTICHE GEOTECNICHE
	Depositi alluvionali	Depositi grossolani sciolti con ciottoli e blocchi in matrice sabbiosa.	Variabile in relazione alla granulometria, ma complessivamente discrete
	Depositi alluvionali	Depositi grossolani sciolti con ciottoli in matrice limo-sabbiosa.	Discrete, ma possibile presenza di lenti limose compressibili
	Depositi fluvioglaciali e copertura loessica	Ghiaie, ciottoli e sabbie limose, ad elementi alterati. Coltre limosa di origine eolica.	Da medie a discrete, in relazione al grado di alterazione della frazione fine. Coltre superficiale e possibili lenti limose compressibili.
	Depositi fluvioglaciali e copertura loessica	Ghiaie, ciottoli e sabbie limose, ad elementi profondamente alterati. Potente coltre limosa di origine eolica ferrettizzata.	Da medie a discrete, in relazione al grado di alterazione della frazione fine. Coltre superficiale e possibili lenti limose compressibili.